

## Waschtisch Batterien

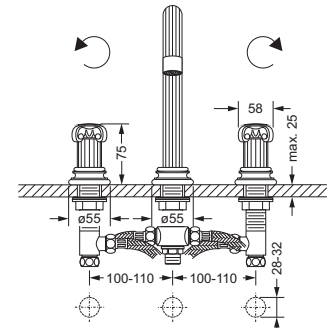
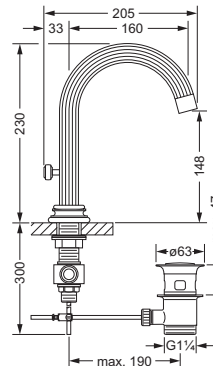


607.30.300

### Waschtisch 3-Loch Batterie 1/2"

- Ausladung 160 mm; Höhe 230 mm
- Luftsprudler M22 x 1
- starrer Auslauf
- 2 Seitenrandventile mit keramischen Oberteilen 1/2", rechts und links schließend
- 2 Druckschläuche 1/2" x 1/2" x 300 mm
- Exzenter-Ablaufgarnitur 1 1/4"

- Zur Verbindung ans Eckventil empfohlen:  
 2 x 649.15.530 (Kupferrohr 300 mm)

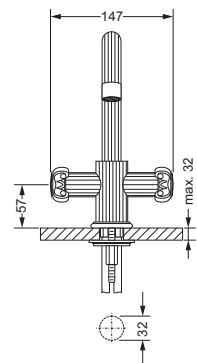
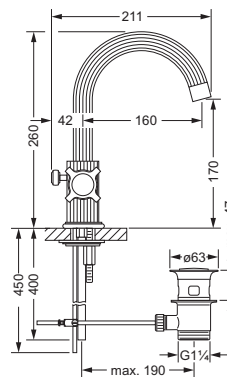


607.10.300

### Waschtisch 1-Loch Batterie 1/2"

- Ausladung 160 mm; Höhe 260 mm
- Luftsprudler M22 x 1
- starrer Auslauf
- Keramik-Innenoberteile 1/2", rechts und links schließend
- Exzenter-Ablaufgarnitur 1 1/4"
- 2 Kupferrohre M10 x 1

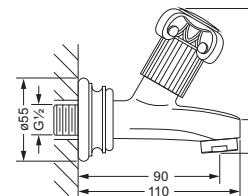
- (flexible Druckschläuche optional lieferbar)



607.10.500

### Wand-Auslaufventil 1/2"

- Ausladung 90 mm
- Fettkammer-Innenoberteil 1/2"
- Luftsprudler M24 x 1
- Rosette

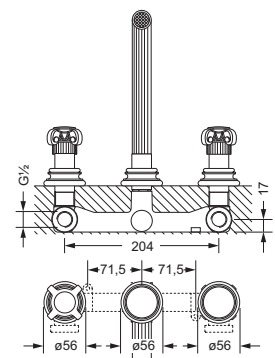
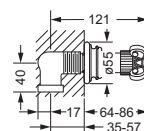
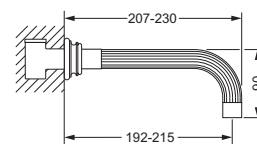


607.30.360

### Wand-Waschtisch 3-Loch Batterie, Fertigmontageset

- Ausladung 192-215 mm
- Wand-Auslauf
- Oberteile mit keramischen Scheiben 1/2", Exacto
- Griff, Hülse, Rosette

- dazu benötigt: Einbaukörper 649.30.380



649.30.380

### Wand-Waschtisch 3-Loch Batterie 1/2", Einbaukörper

- 2 Anschlüsse
- Stichmaß 204 mm
- zu Fertigmontageset 607.30.360

